

Одеський національний медичний університет



Рівень вищої освіти: другий (магістерський)
Гагузь знань: 22 «Охорона здоров'я»
Спеціальність: 222 «Медицина»
Освітньо-професійна програма: Медицина

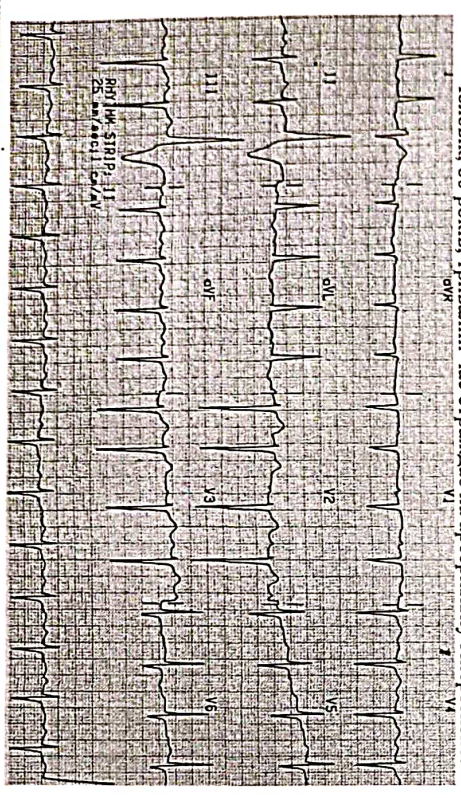
БІЛЕТ №1 «ВНУТРІШНЯ МЕДИЦИНА»

Питання №1
Ведення хворого з артеріальною гіпертензією. Визначення поняття «артеріальна гіпертензія»; сучасна класифікація гіпертонічної хвороби за ступенем, стадією, ризиком; алгоритм обстеження; визначення поняття «гіпертензивний криз»; тактика гіпотензивної терапії.

Питання №2
Ведення пацієнта с жовтяницею: класифікація жовтяниць; критерії жовтяниць; неінвазивні візуалізаційні методи обстеження хворих з жовтяницею; інвазивні методи обстеження хворих з жовтяницею; характеристика синдрому Жильбера.

№3: Розшифруйте ЕКГ

Чоловік, 60 років, тривалий час страждає на артеріальну гіпертензію.



1. Визначити правильність серцевого ритму.
2. Підрахувати число серцевих скорочень.
3. Визначити положення електричної осі серця
4. Виявити патологію зубців і інтервалів ЕКГ
5. Сформулювати результати аналізу отриманих даних у вигляді остаточного заключення.

№4 Ситуаційна задача
У хворого 44 років з'явився головний біль, "внутрішнє тремтіння", серцебиття, страх. Об'єктивно: пульс - 100/хв., АТ - 200/100 мм рт. ст., ліва межа серцевої тупості на 1,5 см зміщена вліво від лівої середньоключової лінії, тони серця звучні, дихання везикулярне. На ЕКГ - синусова тахікардія, ознаки гіпертрофії лівого шлуночка.

1. Попередній діагноз
2. Розгорнутий клінічний діагноз
3. Загальні причини виникнення цього стану
4. План лікування
5. Прогнозування та побічні ефекти від призначення інгібіторів АПФ

Затверджено на засіданні кафедри внутрішньої медицини №1
протокол № 1 від 28 серпня 2024 р

Зав. кафедри внутрішньої медицини №1
д. мед. н., професор

Юрій КАРПЕНКО

Екзаменаційна програма обговорена на засіданні
Предметної циклової методичної комісії з терапевтичних дисциплін
30 серпня 2024 року протокол №1

Голова,
д.мед.н., професор

Олена ВОЛОШИНА